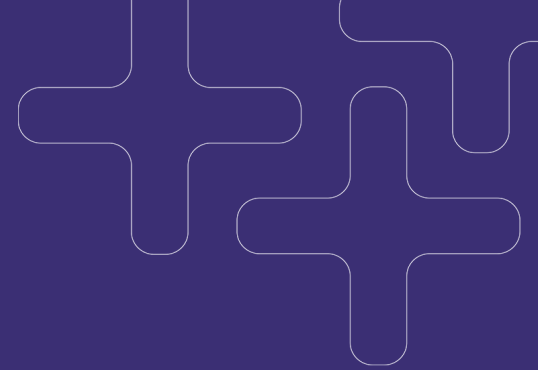


Administração de nutrição enteral: Seringa/Bolus



Consulte o folheto “Guia do paciente para nutrição enteral” para obter informações adicionais.

Essas informações não substituem o aconselhamento profissional. Siga as recomendações de seu médico, enfermeiro, farmacêutico ou nutricionista a respeito de sua terapia.



Fig. 1



Fig. 2



Fig. 3

Introdução

- Use uma área de trabalho limpa
- Lave bem as mãos com sabão e água morna por, pelo menos, **20 segundos** (se não tiver água e sabão disponíveis, use um desinfetante para mãos a base de álcool)
- Seque suas mãos com uma toalha limpa

1 | Prepare a alimentação por sonda doméstica

- A. Reúna sua fórmula e suprimentos, colocando na área de trabalho limpa. (Veja a Fig. 1)
- B. Verifique a data de validade na caixa da fórmula e verifique se o nome corresponde ao seu pedido. Limpe a parte superior com um pano limpo e agite bem antes de abrir.

As caixas de fórmula abertas devem ser imediatamente tampadas e refrigeradas. Use ou descarte qualquer fórmula aberta dentro de 24 horas ou conforme as recomendações do fabricante.

- C. Coloque uma toalha em seu colo, pois a fórmula pode derramar durante a administração.
- D. Sente-se em posição ereta ou eleve a cabeça de sua cama a, pelo menos, 30-45 graus. **NÃO** se deite durante a alimentação e por, pelo menos, uma hora depois.

2 | Administre a alimentação por sonda

- A. Se sua sonda de alimentação tiver presilha, certifique-se de esteja na posição fechada antes de abrir a extremidade da sua sonda de alimentação. Se sua sonda não tiver uma presilha, aperte-a antes de abrir a extremidade.
- B. Abra sua tampa da sonda de alimentação, abra a presilha do tubo e lave a sonda de alimentação lentamente com água. (Veja a Fig. 2) Remova a seringa ao finalizar.
- C. Remova o êmbolo da parte de trás da seringa e coloque a ponta da seringa na sonda de alimentação.
- D. Segure a seringa na vertical e despeje lentamente a fórmula na extremidade aberta da seringa, usando-a como um funil para permitir que a fórmula flua livremente por gravidade. (Veja a Fig. 3) Continue despejando a fórmula na seringa até que a quantidade solicitada seja administrada.

A administração rápida pode causar intolerância.

Administração de nutrição enteral: Seringa/Bolus



Cronograma de alimentação

Nome(s) da fórmula:	
Quantidade alvo/dia:	
Taxa alvo:	
Intervalo/frequência:	
Observações adicionais:	

- E. Ao terminar a alimentação, use a seringa para lavar lentamente a sonda de alimentação com água.
- F. Feche a extremidade da sonda de alimentação e feche a presilha do tubo.

Administração de lavagens com água

As lavagens com água são administradas para proporcionar hidratação adequada e para evitar entupimento da sonda.

- Use uma seringa de 60 ml para lavar lentamente a sonda de alimentação com água morna
- Enxágue com _____ ml de água antes e _____ ml de água após a alimentação
- Enxágue com mais _____ ml de água a cada dia

Nunca use força excessiva para lavar seu tubo.

Dicas para obter sucesso

- **NÃO** faça a alimentação por sonda caso sinta desconforto estomacal ou esteja vomitando.
- Se você desenvolver uma sensação desconfortável de barriga cheia, desacelere a alimentação ou espere uma hora antes de administrar mais alimentação.
- **NÃO** coloque nada além de fórmula ou água na sonda, a menos que seja especificamente instruído por seu prestador de serviços de saúde.

Ligue para seu enfermeiro ou médico caso tenha alguma dúvida ou preocupação



Sua equipe da Option Care Health está disponível em tempo integral para ajudar você

Para visualizar as instruções em vídeo e acessar recursos educacionais adicionais, acesse optioncarehealth.com/education.

As unidades da Option Care Health são credenciadas pela ACHC. Os números da HHA estão disponíveis para visualização em optioncarehealth.com.

©2021 Option Care Health, Inc. Todos os direitos reservados. 200CH11027-1121



option care health®