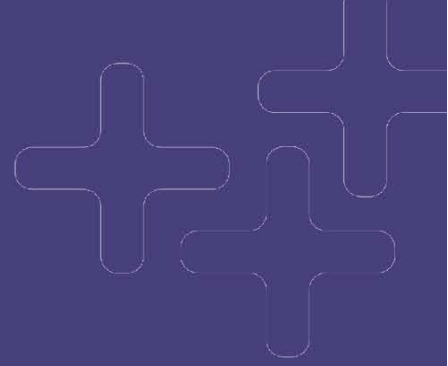


Administração de nutrição enteral Bomba Omni



Essas informações não substituem o aconselhamento profissional.
Portanto, siga as recomendações de seu médico, nutricionista, enfermeiro ou farmacêutico.

Introdução

Use uma área de trabalho limpa. Lave bem as mãos usando sabão e água morna por, pelo menos, 20 segundos. Se não houver água e sabão disponíveis, use um desinfetante para as mãos à base de álcool. Seque suas mãos com uma toalha limpa.

1. Preparação da alimentação por sonda doméstica

- A. Reúna a fórmula e os suprimentos, colocando-os na área de trabalho limpa. (Fig. 1)
- B. Verifique a data de validade na caixa da fórmula e confira se o nome corresponde ao seu pedido. Limpe a parte superior com um pano limpo e agite bem antes de abrir.



As caixas de fórmula abertas devem ser imediatamente tampadas e refrigeradas. O produto não deve ficar na bolsa de alimentação por mais de 12 horas (em caso de pó reconstituído, não deve ficar na bolsa por mais de 4 horas). Use ou descarte qualquer fórmula aberta dentro de 24 horas ou conforme as recomendações do fabricante.

- C. Coloque uma toalha em seu colo, já que pode ocorrer derrame da fórmula durante a administração.
- D. Sente-se em posição vertical ou eleve a cabeceira da cama a, pelo menos, 30 a 45 graus. NÃO deite durante a alimentação e por, pelo menos, uma hora após.

Sua equipe da Option Care Health está disponível em tempo integral para ajudar você.

2. Administração da alimentação por sonda

- A. Segure a bolsa de alimentação na vertical, abra a tampa e coloque a quantidade de fórmula prescrita, fechando a tampa com segurança em seguida. (Fig. 2)
- B. Ligue a bomba pressionando o botão de ligar na parte inferior da frente da bomba. (Fig. 3)
- C. Pressione o botão de seleção do menu correspondente ► “KEEP SETTINGS” (MANTER CONFIGURAÇÕES) ou ► “CLEAR SETTINGS” (LIMPAR CONFIGURAÇÕES) para executar a ação desejada.

Selecione “KEEP SETTINGS” (MANTER CONFIGURAÇÕES) para a operação de rotina.

- D. Carregue o cassete de alimentação na bomba seguindo as instruções animadas na tela. Você ouvirá um “clique” quando o cassete tiver sido instalado corretamente. (Fig. 4) A tela “Set Loaded” (Conjunto carregado) confirmará que o cassete de alimentação foi carregado corretamente. Remova a tampa plástica transparente da extremidade do tubo. (Fig. 5)
 - E. Quando estiver pronto para preparar, pressione ► “PRIME” (PREPARAR) e, em seguida, ► “AUTO PRIME” (PREPARO AUTOMÁTICO) para iniciar o preparo. (Fig. 6)
 - F. Pressione e segure ► “PRIME FEED” (PREPARAR ALIMENTAÇÃO) para levar manualmente a fórmula até o final do tubo e então pressione ► “DONE” (CONCLUÍDO).
 - G. Pressione ► “ADJUST RATE” (AJUSTAR TAXA) e, em seguida, use os botões + e - para aumentar ou diminuir a taxa. Selecione “OK” quando a taxa estiver definida. (Fig. 4)
 - H. Se sua sonda de alimentação tiver presilha, certifique-se de que esteja fechada antes de abrir a extremidade da sonda. Se sua sonda não tiver uma presilha, aperte-a antes de abrir a extremidade.
 - I. Abra a tampa da sonda de alimentação, solte a presilha e lentamente passe água na sonda de alimentação. (Fig. 7)
 - J. Conecte a extremidade da bolsa de alimentação preparada à sonda de alimentação. Pressione ► “START” (INICIAR) para começar a alimentação.
 - K. Ao terminar a alimentação, desconecte a bolsa de alimentação e use a seringa para lentamente passar a água na sonda de alimentação.
 - L. Feche a extremidade da sonda de alimentação e prenda o tubo.
 - M. Pressione o botão de energia para desligar a bomba.
 - N. Enxague bem a bolsa de alimentação com água morna entre alimentações.
- Use uma bolsa de alimentação a cada 24 horas.



Cronograma de alimentação

Nome(s) da(s) fórmula(s):	
Quantidade alvo/dia	
Taxa alvo:	
Intervalo/frequência:	
Observações adicionais:	

Administração de lavagens com água

As lavagens com água são administradas para proporcionar hidratação adequada e para evitar entupimento da sonda.

- Use uma seringa de 60 ml para lavar a sonda de alimentação lentamente com água morna
- Passe _____ ml de água antes e _____ ml de água após a alimentação
- Passe mais _____ ml de água a cada dia

Não aplique muita força ao lavar a sonda.

Dicas para uma execução correta

- NÃO faça a alimentação por sonda caso sinta desconforto estomacal ou esteja vomitando.
- Se você desenvolver uma sensação desconfortável de barriga cheia, desacelere a alimentação ou espere uma hora antes de administrar mais alimentação.
- NÃO coloque nada além de fórmula ou água na sonda, a menos que seja especificamente instruído por seu prestador de serviços de saúde.

Sua equipe da Option Care Health está disponível em tempo integral para ajudar você.



Escaneie o código QR para visualizar as instruções em vídeo e os recursos educacionais adicionais ou acesse optioncarehealth.com/education

